



Armoth[®]
QUALITY Only



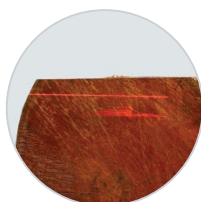
CE

2015

**KATALOG MASZYN
MACHINERY CATALOGUE**



obracak zasilany silnikiem hydraulicznym
canting device operates with hydraulic motor



laserowy wskaźnik cięcia
laser pointer



korowarka
debarker



hydrauliczny podnośnik kłody
hydraulic log lifter for logs

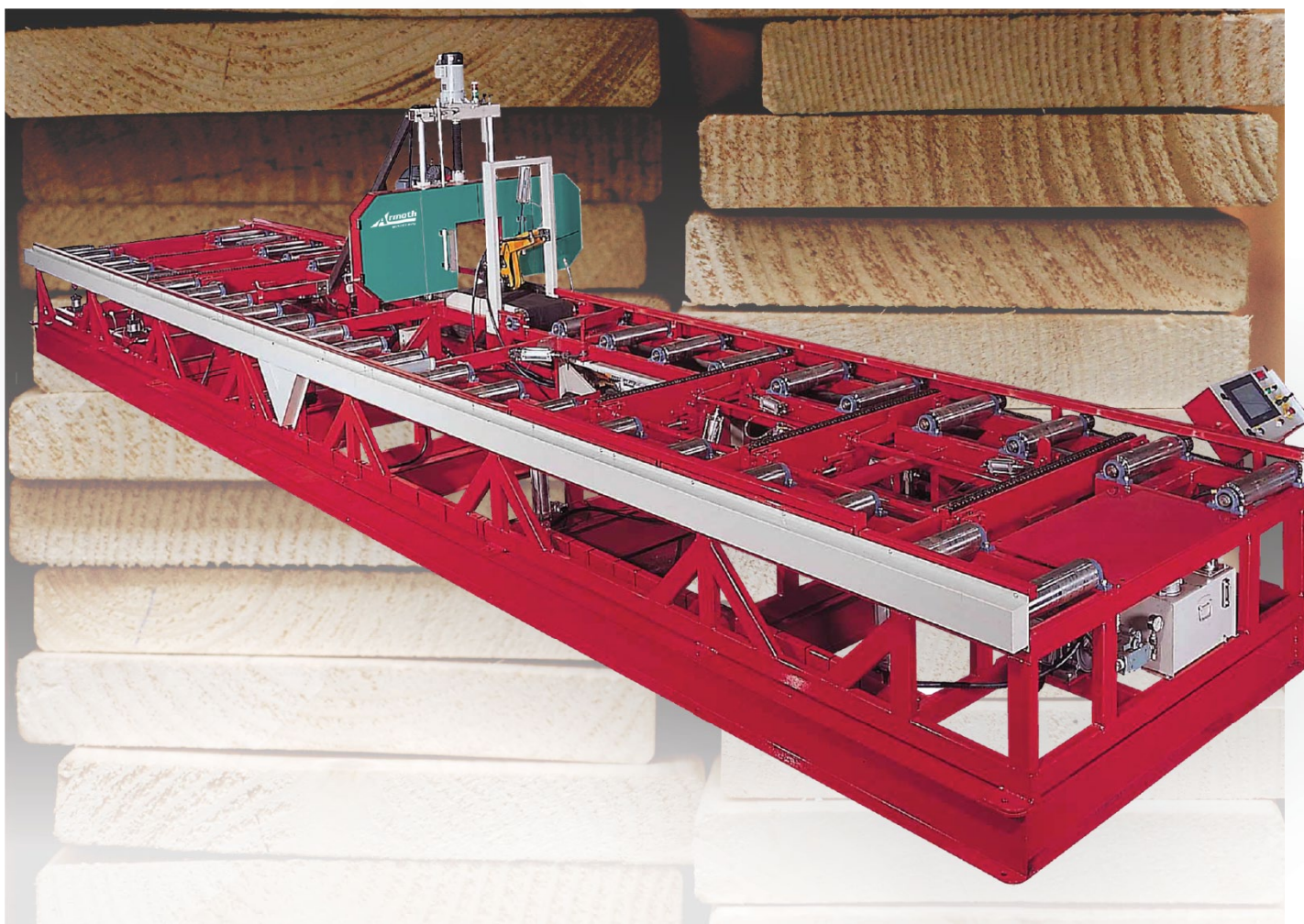


hydrauliczna rolka obrotowa dla poziomowania kłody
hydraulic log lifting rollers for longitudinal movement

max wymiary kłody / max log dimensions [mm]	1 300 x 9 000
średnica koła traka / saw wheel diameter [mm]	1 033
szerokość koła traka / saw wheel width [mm]	80
zakres unoszenia piły nad łożę / saw blade elevation [mm]	50 ÷ 1300
wymiary piły (dł. x szer.) / saw blade dimensions (L x W) [mm]	8 005 x 100
obracaki kłody / log turners	4
dociski kłody / log clamps	4
oporki boczne / log posts	4
rolki transportowe / log transporters	4
szybkość cięcia / feed rate [m/min]	25
napinacz brzeszczotu / saw blade tension system	hydrauliczne / hydraulic
główny silnik / main motor [kW]	37
silnik hydrauliczny / hydraulic motor [kW]	7,45
wymiary maszyny / machine dimensions (L x W x T) [mm]	11 900 x 3 660 x 3 280
waga maszyny / net weight [kg]	10 000

Automatyczna jednogłowicowa, pozioma pilarka taśmowa Armoth Fully Automatic Single Head Horizontal Band Resaw System Armoth

Super



podnoszenie głowicy wspomagane elektrycznie
powered sawhead elevation



system przekładania kłody
log turn-over system



rolki podawcze z dociskiem
infeed pressure mechanism

- zautomatyzowany system zaprojektowany dla uzyskania maksymalnej efektywności przetarcia drewna
- podwójna konstrukcja głównej ramy zapewnia sztywne i stabilne łóże
- prawidłowy poziom naprężenia brzeszczotu jest zapewniony przez siłownik hydrauliczny

- a fully automated band resaw system designed for maximizing lumber sawing efficiency
- dual main frame construction provides rigid and stable resaw frame
- accurate blade tension is maintained by hydraulic cylinder

max rozmiar kantówki / max cant size [mm]	350 x 350 x 4850
długość stołu roboczego / length of working table [mm]	2120
szerokość taśmociągu / conveyor belt width [mm]	400
średnica kół traka / saw wheel diameter [mm]	710
zakres szybkości posuwu / variable feed rate [m/min]	0 ÷ 23
rozmiary brzeszczotu / saw blade dimensions [mm]	4560 x 38 / 50
silnik główny traka / saw head motor [kW]	22
silnik urządzenia do ustawiania wysokości głowicy / saw head set works [kW]	2,2
silnik hydrauliczny / hydraulic motor [kW]	5,5
średnica otworu do trocin / sawdust collection outlet [mm]	100



- precyzyjne ustawianie grubości cięcia wspomagane silnikiem
- automatyczne napężanie brzeszczotu przy pomocy siłownika hydraulicznego
- zmienny posuw regulowany silnikiem hydraulicznym

- motor powered accurate adjustment of sawing thickness
- automatic blade tension by hydraulic cylinder
- variable feed speed by hydraulic motor

zakres obróbki / working capacity [mm]	400 x 1 000 ÷ 6 0000
max średnica kłody / max log diameter [mm]	400
min długość cięcia / min sawing size [mm]	75
rozmiary koła traka / band saw wheel dimensions [mm]	710 x 50
rozmiary brzeszczotu / band saw blade dimensions [mm]	4265 x 50
długość podajnika łańcuchowego / infeed chain conveyor [mm]	4 000
długość odbiornika łańcuchowego / outfeed chain conveyor [mm]	4 500
posuw / feed speed rate [m/min]	5 ÷ 20
główny silnik / saw motor [kW]	2 x 14,5
silnik hydrauliczny / hydraulic motor	2,2
stół podajnika łańcuchowego / infeed chain conveyor table [mm]	4500 x 700 x 1900
stół odbierający / outfeed chain conveyor table [mm]	4500 x 450 x 830
wymiary traka / band saw dimensions [mm]	2200 x 130 x 2200
waga urządzenia / machine weight [kg]	2 000



hydrauliczne naprężenie brzeszczotu
 saw blade tension by hydraulic system



centralny panel kontrolny
 centralized control panel



system smarowania brzeszczotu olejem
 blade lubrication with oil mist

zakres obróbki (średnica) / working capacity (diameter) [mm]	400 opcjonalnie/optional: 500, 600
wysokość brzeszczotu ponad taśmociąg / blade elevation over conveyor [mm]	10 ÷ 235
główny silnik / saw wheel motor [kW]	22
silnik góra-dół / up-down motor [W]	180
wymiary kół traka / saw wheel dimensions [mm]	860 x 50
napinacz brzeszczotu / saw blade tension	hydrauliczny / hydraulic
długość taśmociągu / conveyor length [mm]	4500
moc silnika hydraulicznego / hydraulic motor power [kW]	2,20
wymiary brzeszczotu / saw blade size [mm]	5280 x 50
falownik głównego silnika / inverter for saw wheel motor [kW]	22
wymiary traka / band saw dimensions [mm]	2200 x 130 x 2200
waga urządzenia / machine weight [kg]	2 000



Armoth QM-11P

- urządzenie do precyzyjnego ustawiania grubości cięcia
- automatyczne napięcie brzeszczotu wspomagane hydraulicznie
- płynny posuw napędzany hydraulicznie
- rolki dociskowe z siłownikiem pneumatycznym

Armoth QM-11P

- motor powered set works for accurate saw wheel elevation
- automatic blade tension controlled by hydraulic cylinder
- variable feed speed by hydraulic motor drive
- pressure rollers loaded by air cylinder



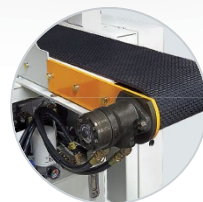
specjalna gumowa rolka dociskowa
 special rubber pressure roller



hydrauliczny napinacz pily
 hydraulic blade tension



super wydajny system hydrauliczny
 extra powerful hydraulic system



hydrauliczny napęd tasmociagu
 conveyor drive hydraulic motor



napęd głowicy dużej mocy
 powerful saw wheel drive

model	QM-11P
max wymiary obrabianego elementu (szer. x wys.) / max workpiece size (W x H) [mm]	300 x 250
odległość brzeszczotu od taśmociagu / distance from blade to conveyor table [mm]	4 ÷ 125
rozmiary taśmociagu / conveyor belt dimensions [mm]	285 x 5 480
średnica koła głowicy / saw wheel dimensions [mm]	710 x 25
posuw taśmociagu / conveyor feed rate [m/min]	5 ÷ 25
rozmiary brzeszczotu / saw blade dimensions [mm]	4265 x 27 x 0,9
główny silnik / saw wheel motor [kW]	14,7
silnik hydrauliczny / hydraulic system motor [kW]	2,2
silnik przekładni / gear box motor [kW]	0,18



Armoth QM-12

- ręczne ustawianie głowicy
- płynny posuw napędzany hydraulicznie
- ręczne naprężanie piły

Armoth QM-12

- manual saw wheel elevation
- variable feed speed by hydraulic motor drive
- manual blade tension system



silnik do unoszenia głowicy
saw wheel elevation motor



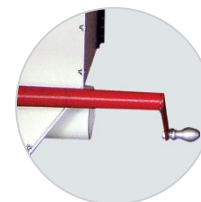
centralny panel kontrolny
centralized control panel



wydajny system hydrauliczny
powerful hydraulic system



ręczne naprężanie piły
manual blade tension control

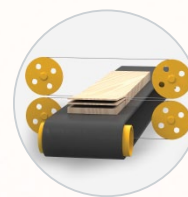


łatwo regulowana wysokość głowicy
easy to elevate saw wheels

QM11-Smart	QM-12	QM-12E	QM-12EP
300 x 250	300 x 250	300 x 250	300 x 250
4 ÷ 125	4 ÷ 125	4 ÷ 125	4 ÷ 125
285 x 5 480	285 x 5 480	285 x 5 480	285 x 5 480
710 x 25	710 x 25	710 x 25	710 x 25
5 ÷ 25	5 ÷ 25	5 ÷ 25	5 ÷ 25
4265 x 27 x 0,9	4265 x 27 x 0,9	4265 x 27 x 0,9	4265 x 27 x 0,9
14,7	14,7	14,7	14,7
2,2	1,47 + 1:30 reduktor/reduction - falownik/inwenter 2,2 kW		
0,18	-	-	-

Dwugłowicowe taśmowe pilarki poziome Armoth Twin head horizontal band resaw Armoth

QM-66



Armoth QM-66

- urządzenie do precyzyjnego ustawiania grubości cięcia
- automatyczne naprężanie piły wspomagane hydraulicznie
- płynny posuw napędzany hydraulicznie
- rolki dociskowe z siłownikiem pneumatycznym

Armoth QM-66

- motor powered set works for accurate saw wheel elevation
- automatic blade tension controlled by hydraulic cylinder
- variable feed speed by hydraulic motor drive
- pressure rollers loaded by air cylinder



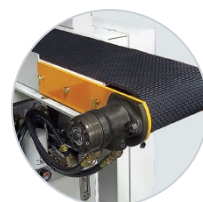
napęd głowicy o dużej mocy
powerful saw wheel drive



hydrauliczny napinacz piły
hydraulic blade tension



super wydajny system hydrauliczny
extra powerful hydraulic system

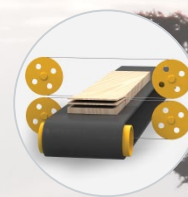


hydrauliczny napęd taśmociągu
conveyor drive hydraulic motor

model	QM-66
max wymiary obrabianego elementu (szer. x wys.) / max workpiece size (W x H) [mm]	300 x 250
odległość górnego brzeszczotu od taśmociągu / distance from upper blade to conveyor table [mm]	20 ÷ 170
odległość dolnego brzeszczotu od taśmociągu / distance from lower blade to conveyor table [mm]	5 ÷ 125
odległość pomiędzy brzeszczotami / distance between blades [mm]	12
rozmiary taśmociągu / conveyor belt dimensions [mm]	285 x 5 470
wymiary koła głowicy / saw wheel dimensions [mm]	710 x 25
posuw taśmociągu / conveyor feed rate [m/min]	5 ÷ 25
rozmiary brzeszczotu / saw blade dimensions [mm]	4265 x 27 x 0,9
główny silnik / saw wheel motor [kW]	14,7
silnik hydrauliczny / hydraulic system motor [kW]	OMP 80
średnica otworu do odbioru trocin / dust hood diameter [mm]	100 x 3

Dwugłowicowe taśmowe pilarki poziome Armoth Twin head horizontal band resaw Armoth

QM-68



Armoth QM-68

- ręczne ustawianie głowicy
- płynny posuw napędzany hydraulicznie
- ręczne naprężanie piły

Armoth QM-68

- manual saw wheel elevation
- variable feed speed by hydraulic motor drive
- manual blade tension system



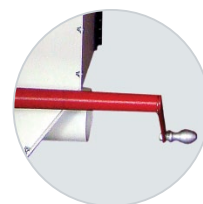
centralny panel kontrolny
centralized control panel



wydajny system hydrauliczny
powerful hydraulic system



ręczne naprężanie piły
manual blade tension control



łatwo regulowana wysokość głowicy
easy to elevate saw wheels

QM-66PB	QM-68
300 x 250	300 x 250
20 ÷ 170	20 ÷ 170
5 ÷ 125	5 ÷ 125
12	12
285 x 5 470	285 x 5 470
710 x 50	710 x 25
5 ÷ 25	5 ÷ 25
4265 x 54 x 0,9	4265 x 27 x 0,9
14,7	14,7
OMP 80	OMP 80
100 x 3	100 x 3



Armoth QM-400P/PB

- urządzenie do precyzyjnego ustawiania grubości cięcia
- automatyczne naprężanie piły wspomagane hydraulicznie
- płynny posuw napędzany hydraulicznie
- rolki dociskowe z siłownikiem pneumatycznym

Armoth QM-400P/PB

- motor powered set works for accurate saw wheel elevation
- automatic blade tension controlled by hydraulic cylinder
- variable feed speed by hydraulic motor drive
- pressure rollers loaded by air cylinder



system naciągu piły
blade tension system



precyzyjny system ustawienia głowicy
precise sawing head elevation system



centralny panel kontrolny
centralized control panel

model	QM-400P	QM-400PB
max wymiary elementu (szer. x wys.) / max workpiece size (W x H) [mm]	400 x 250	400 x 250
odległość brzeszczotu od taśmociągu / distance from blade to conveyor [mm]	4	4
rozmiary taśmociągu / conveyor belt dimensions [mm]	385 x 5480	385 x 5480
wymiary koła głowicy / saw wheel dimensions [mm]	710 x 25	710 x 50
min grubość cięcia / min sawing thickness [mm]	3	3
posuw taśmociągu / conveyor feed rate [m/min]	4 ÷ 15	4 ÷ 15
rozmiary brzeszczotu / saw blade dimensions [mm]	4570 x 27 x 0,9	4570 x 41 x 0,9
główny silnik / saw wheel motor [kW]	22	22
silnik hydrauliczny / hydraulic system motor [kW]	podawanie/in-feed OMP 250 / odbiór/out-feed OMP 160	
średnica otworu do odbioru trocin / dust hood diameter [mm]	100 x 2	100 x 2

Precyzyjne taśmowe pilarki poziome i uchylnie Armoth Single head horizontal and tilting band resaw Armoth

QM-600 P/PB
QM-345T



Armoth QM-600 P/PB

- hydrauliczny system unoszenia głowicy
- płynny posuw napędzany hydraulicznie
- hydrauliczny system naprężania piły

Armoth QM-600 P/PB

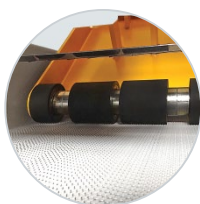
- hydraulic saw wheel elevation
- variable feed speed by hydraulic motor drive
- manual blade tension system

Armoth QM-345T

- hydrauliczny system unoszenia głowicy
- płynny posuw napędzany hydraulicznie
- ręczne naprężanie piły

Armoth QM-345T

- hydraulic saw wheel elevation
- variable feed speed by hydraulic motor drive
- manual blade tension system



gumowe rolki dociskowe
rubber pressure rollers



podwójne rolki podawcze
double infeed pressure rollers



mechanizm ustawienia kąta cięcia
sawhead tilting mechanism

QM-600PB	QM-345 T
600 x 250	300 x 300
4	+/- 150
585 x 5960	285 x 5480
710 x 50	710 x 22
3	3
4 ÷ 25	0 ÷ 25
4965 x 50	4570 x 25 x 0,9
22	18,5 / 22
podawanie/in-feed OMP 250 / odbiór/out-feed OMP 160	-
100 x 2	100 x 1

Precyzyjna pozioma pilarka taśmowa Armoth Single Head Horizontal Band Resaw Armoth

QM-1000



rolki podawcze z dociskiem
infeed pressure rollers



rolki odbiorcze z dociskiem
outfeed pressure rollers

max wymiary elementu (szer. x wys.) / max workpiece size (W x H) [mm]	1000 x 250
odległość brzeszczotu od taśmociągu / distance from blade to conveyor belt [mm]	4
wymiary koła głowicy / saw wheel dimensions [mm]	1065 x 50
posuw taśmociągu / conveyor feed rate [m/min]	0 ÷ 12
rozmiary brzeszczotu / saw blade dimensions [mm]	8150 x 50
główny silnik / saw wheel motor [kW]	29,5
średnica otworu do odbioru trocin / dust hood diameter [mm]	100 x 2
napinacz brzeszczotu / blade tension control	pneumatyczno-hydrauliczny air-hydraulic
rolki transportowe / log transporters	4
napinacz brzeszczotu / saw blade tension system	hydraulic
waga maszyny / net weight [kg]	10 000

Precyzyjna pozioma pilarka taśmowa Armoth Single Head Horizontal Band Resaw Armoth

QM-1300



10° slant blade



conventional straight blade



rolki podawcze z dociskiem
infeed pressure rollers



rolki odbiorcze z dociskiem
outfeed pressure rollers

max wymiary elementu (szer. x wys.) / max workpiece size (W x H) [mm]	1300 x 250
odległość brzeszczotu od taśmociągu / distance from blade to conveyor belt [mm]	4
wymiary koła głowicy / saw wheel dimensions [mm]	1065 x 50
posuw taśmociągu / conveyor feed rate [m/min]	0 ÷ 12
rozmiary brzeszczotu / saw blade dimensions [mm]	8150 x 50
główny silnik / saw wheel motor [kW]	29,5
średnica otworu do odbioru trocin / dust hood diameter [mm]	100 x 2
napinacz brzeszczotu / blade tension control	pneumatyczno-hydrauliczny air-hydraulic
rolki transportowe / log transporters	4
napinacz brzeszczotu / saw blade tension system	hydraulic
waga maszyny / net weight [kg]	10 000



rubber pressure rollers
rolki dociskowe z gumy



accurate convenient saw wheel positioning
dokładne i wygodne ustawienie głowicy



centralized control panel
centralny panel kontrolny

model	QM-400-2P	QM-400-2PB
max wymiary elementu (szer. x wys.) / max workpiece size (W x H) [mm]	400 x 250	400 x 250
odległość brzeszczotu od taśmociągu / distance from blade to conveyor [mm]	4 ÷ 250	4 ÷ 250
minimalna grubość cięcia / min sawing thickness [mm]	3	3
rozmiary taśmociągu / conveyor belt dimensions [mm]	385 x 7420	385 x 7420
wymiary koła głowicy / saw wheel dimensions [mm]	710 x 25	710 x 50
posuw taśmociągu / conveyor feed rate [m/min]	4 ÷ 25	4 ÷ 25
rozmiary brzeszczotu / saw blade dimensions [mm]	4570 x 27 x 0,9	4570 x 50 x 1,00
główny silnik / saw wheel motor [kW]	22	22
silnik hydrauliczny / hydraulic system motor [kW]	podawanie/in-feed OMP 250 / odbiór/out-feed OMP 160	
średnica otworu do odbioru trocin / dust hood diameter [mm]	100 x 2	100 x 2
falownik / inverter (opcjonalnie / optional) [kW]	22	22



rubber pressure rollers
rolki dociskowe z gumy



accurate convenient saw wheel positioning
dokładne i wygodne ustawienie głowicy



centralized control panel
centralny panel kontrolny

model	QM-400-3P	QM-400-3PB
max wymiary elementu (szer. x wys.) / max workpiece size (W x H) [mm]	400 x 250	400 x 250
odległość brzeszczotu od taśmociągu / distance from blade to conveyor [mm]	4 ÷ 250	4 ÷ 250
minimalna grubość cięcia / min sawing thickness [mm]	3	3
rozmiary taśmociągu / conveyor belt dimensions [mm]	385 x 7420	385 x 7420
wymiary koła głowicy / saw wheel dimensions [mm]	710 x 25	710 x 50
posuw taśmociągu / conveyor feed rate [m/min]	4 ÷ 25	4 ÷ 25
rozmiary brzeszczotu / saw blade dimensions [mm]	4570 x 27 x 0,9	4570 x 50 x 1,00
główny silnik / saw wheel motor [kW]	22	22
silnik hydrauliczny / hydraulic system motor [kW]	podawanie/in-feed OMP 250 / odbiór/out-feed OMP 160	
średnica otworu do odbioru trocin / dust hood diameter [mm]	100 x 2	100 x 2
falownik / inverter (opcjonalnie / optional) [kW]	22	22

